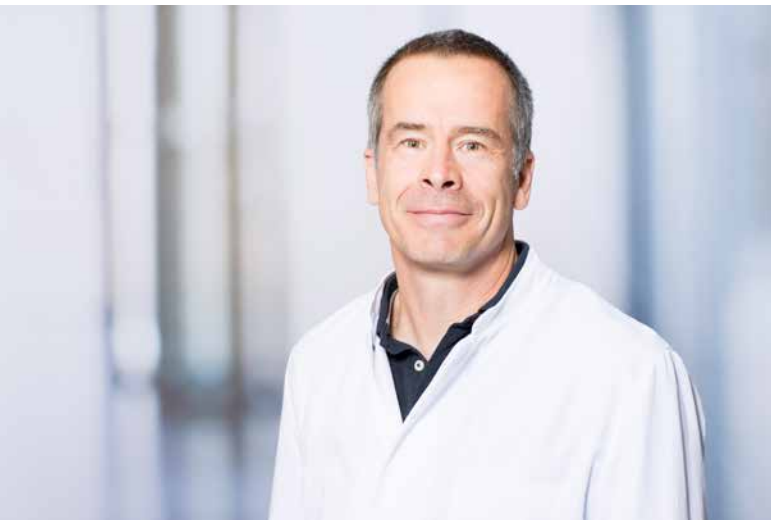


## Sehr geehrte Damen und Herren,

unser Nervensystem ist die Entscheidungs- und Kommunikationszentrale unseres Körpers. Es umfasst das Gehirn, das Rückenmark und die Nerven und steuert alle bewussten Vorgänge, wie die Bewegungen der Arme oder Beine. Gleichzeitig regelt es die Abläufe in unserem Körper, auf die wir keinen direkten Einfluss nehmen können, z.B. Atmung, Herzschlag oder Stoffwechsel. Wenn es in diesem komplexen System zu Störungen und Ausfällen kommt, hat dies meist gravierende Auswirkungen auf den Menschen. Unser Team der Klinik für Neurologie ist deshalb rund um die Uhr für Sie da.

Dabei behandeln unsere Spezialisten das gesamte neurologische Spektrum. Für die bestmögliche Versorgung unserer Patienten arbeiten wir eng mit den anderen Abteilungen unseres Hauses zusammen, insbesondere mit der Notfallklinik, dem Institut für Neuroradiologie/Radiologie, der Klinik für Neurochirurgie, dem Institut für Anästhesie und Intensivmedizin, der Klinik für Gefäßchirurgie, dem Institut für physikalische und rehabilitative Medizin und der Medizinischen Klinik I. So entsteht Medizin aus einer Hand.

**Prof. Dr. Thomas Pfefferkorn**  
Direktor der Klinik für Neurologie



Für nähere Informationen stehen wir Ihnen gerne zur Verfügung.

### Klinik für Neurologie

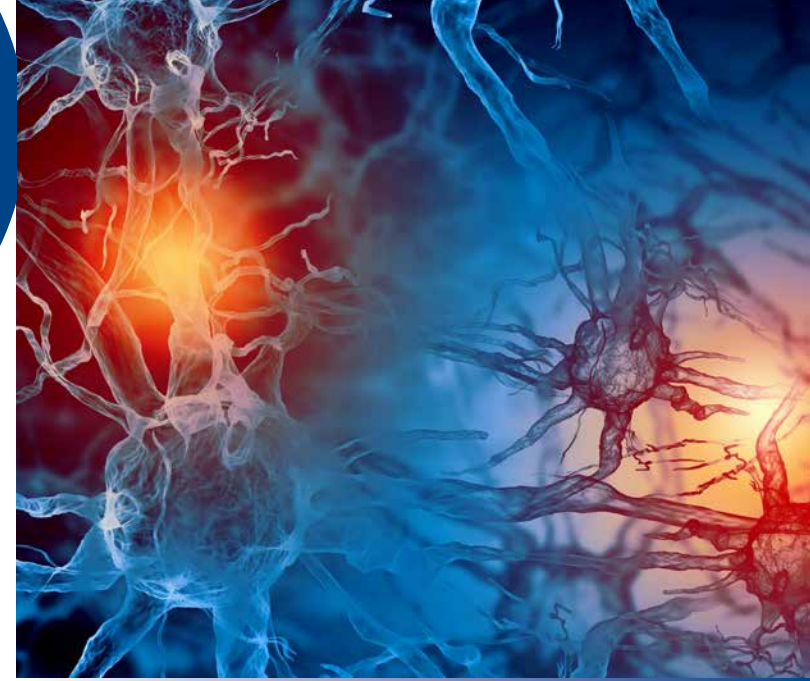
**Direktor Prof. Dr. Thomas Pfefferkorn**  
Tel. : (0841) 8 80-23 00  
Thomas.Pfefferkorn@klinikum-ingolstadt.de

**Sekretariat**  
**Elvira Lunz**  
Tel.: (0841) 8 80-23 01  
Fax: (0841) 8 80-23 09  
Elvira.Lunz@klinikum-ingolstadt.de

**Sprechstunde für Privatpatienten:**  
täglich nach Vereinbarung  
Tel.: (08 41) 8 80-23 01  
neurologie@klinikum-ingolstadt.de

**Teilstationäre Behandlung in der Tagesklinik:**  
Mit Krankenseinweisung  
Tel.: (0841) 8 80-23 05  
neurologie@klinikum-ingolstadt.de

**KLINIKUM INGOLSTADT GmbH**  
Krumenauerstraße 25 | 85049 Ingolstadt  
Tel.: (08 41) 8 80-0  
info@klinikum-ingolstadt.de  
www.klinikum-ingolstadt.de



# Klinik für Neurologie und Tagesklinik

## Was behandeln wir?

Unser Team der Klinik für Neurologie berät und behandelt Sie bei allen Erkrankungen des Gehirns, des Rückenmarks, der peripheren Nerven und der Muskulatur. Nutzen Sie unser Fachwissen bei folgenden Krankheitsbildern:

- **Schlaganfall** entsteht aufgrund eines Hirngefäßverschlusses durch ein Blutgerinnsel oder eine Hirnblutung.
- **Epilepsie** kann Folge einer anderen Erkrankung sein, aber auch ohne erkennbare Ursache auftreten.
- **Kopfschmerzen** können primär auftreten (z. B. Migräne, Spannungskopfschmerz) oder sekundär als Folge einer anderen Gehirnerkrankung (z. B. Hirntumor, Hirnblutung, Sinus-Venen-Thrombose).
- Bei **Morbus Parkinson**, auch Parkinsonkrankheit, erkrankt das gesamte Nervensystem.
- **Multiple Sklerose** ist eine chronisch-entzündliche Autoimmunerkrankung des Zentralnervensystems.
- Bei **Polyneuropathie** (PNP) sind die peripheren Nerven von einer Erkrankung betroffen.
- **Neuroborreliose** kann nach Zeckenstichen auftreten.
- **Schwindel** umschreibt keine einzelne Erkrankung, sondern ist Folge ganz unterschiedlicher Ursachen.

## Diagnose und Behandlung

Um der Ursache Ihrer Erkrankung genau auf den Grund zu gehen, setzen wir uns intensiv mit Ihrer Krankheitsgeschichte auseinander und führen sorgfältige neurologische Untersuchungen durch, immer auf der Suche nach exakt der Behandlungsmethode, die Ihnen am besten hilft.

Für die Diagnose nutzen wir

- **modernste bildgebende Verfahren** wie die Computer- oder Kernspintomographie.
- verschiedene **Ultraschalltechniken**, u.a. die Duplexsonographie. Damit kann der Blutfluss in den Gefäßen ohne Kontrastmittel und völlig schmerzfrei untersucht werden.
- alle gängigen **elektrophysiologischen Methoden** z.B. die Elektroenzephalographie (EEG) mit deren Hilfe Funktionsstörungen des Gehirns erkannt werden.
- unterschiedlichste **Laboruntersuchungen**.
- zahlreiche weitere Verfahren, die speziell zur Diagnose neurologischer Erkrankungen eingesetzt werden.

In Abhängigkeit von Art und Schwere der Erkrankung erfolgt die Behandlung auf Normalstation, der Stroke Unit oder der Neuro-Intensiveinheit.

Darüber hinaus bieten wir das gesamte diagnostische und therapeutische Spektrum auch teilstationär in unserer Tagesklinik an. Dieses Angebot richtet sich speziell an mobile Patienten, deren Erkrankung keine Notfallbehandlung und auch keinen mehrtägigen stationären Aufenthalt erfordert.

## Die Klinik in Zahlen

Wir behandeln jährlich etwa 3.500 Patienten stationär und 4.000 Patienten ambulant bzw. tagesstationär.

Jeder fünfte Patient wird dabei auf der Schlaganfall-Spezialeinheit behandelt. Die sogenannte Stroke Unit ermöglicht Schlaganfallpatienten eine optimale Therapie. Diese Spezial-Station wurde vor knapp 30 Jahren in der Klinik für Neurologie eröffnet. Im Rahmen der akuten Schlaganfallversorgung führen wir jedes Jahr etwa 250 Thrombolyse (medikamentöse Wiedereröffnung verschlossener Hirngefäße) und 100 mechanische Thrombektomien durch.



Wir sind außerdem eine von drei Zentrumskliniken des Neurovaskulären Versorgungsnetzwerks NEVAS. Aufgrund unserer Expertise unterstützen wir in diesem Rahmen Krankenhäuser der Region telemedizinisch bei der zeitkritischen Akuttherapie von Schlaganfallpatienten. So können wir gemeinsam allen Menschen in und um Ingolstadt die bestmögliche Behandlung in Notfallsituationen zukommen lassen.

